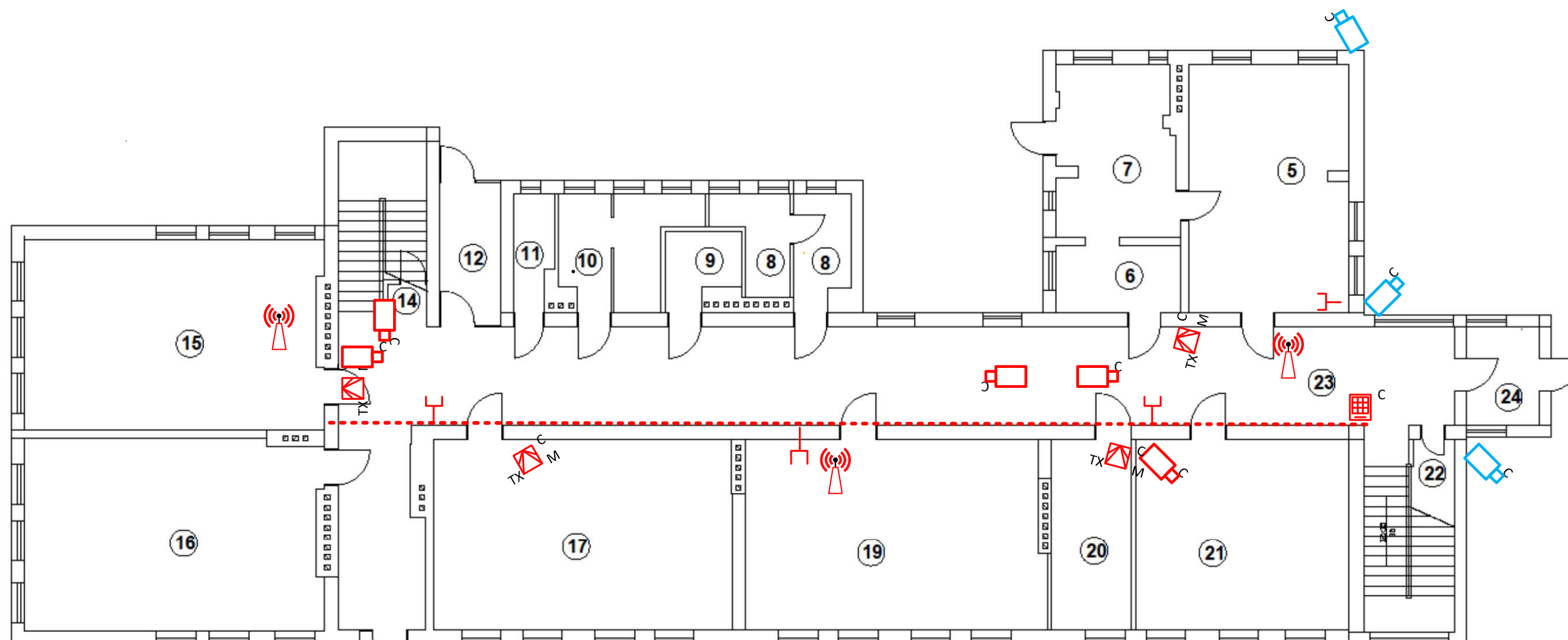


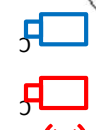
Lp.	Pomieszczenia	Nr sali
1.	Świetlica	5
2.	Kuchnia	7
3.	Dyżurka woznego	6
4.	Sanitariat	8
5.	Sanitariat	8
6.	Sanitariat dla niepełnoosprawnych	9
7.	Sanitariat	10
8.	Magazyn	11
9.	Komunikacja wiatrotapu	12
10.	Magazyn	14
11.	Pracownia przedmiotów różnych	15
12.	Pracownia przedmiotów różnych	16
13.	Pracownia przedmiotów różnych	17
14.	Pracownia przedmiotów różnych	19
15.	Gabinet pedagoga	20
16.	Szafnia uczniów	21
17.	Magazyn	22
18.	Komunikacja	23
19.	Wiatrotap	24

## RZUT PARTER



CZUJKA RUCHU PIR

MANIPULATOR SYSTEMU ALARMOWEGO



Kamera zewnętrzna analogowa

Kamera wewnętrzna analogowa

Punkt dostępowy WI-FI AP

Trasa koryt kablowych

Punkt logiczny RJ45

PPD

Szafa 19" RACK 6U

GPD

Szafa 19" RACK 42U

CA

Centrala alarmowa

CT

Centrala telefoniczna analogowa Slican

CCTV

Rejestrator CCTV



OPRACOWAŁ: inż. Jarosław Brzęcki  
DATA: 14.05.2021r.

OBIEKT:  
BUDYNEK SZKOŁY PODSTAWOWEJ  
62-571 STARE MIASTO, UL. Szkolna 11

Instalacja teletechniczna, alarmowa i monitoring CCTV  
(inventaryzacja rzut parteru)

BRANŻA:  
Elektryczna

DOKUMENTACJA  
PROJEKTOWA

Arkusz 1 z 4